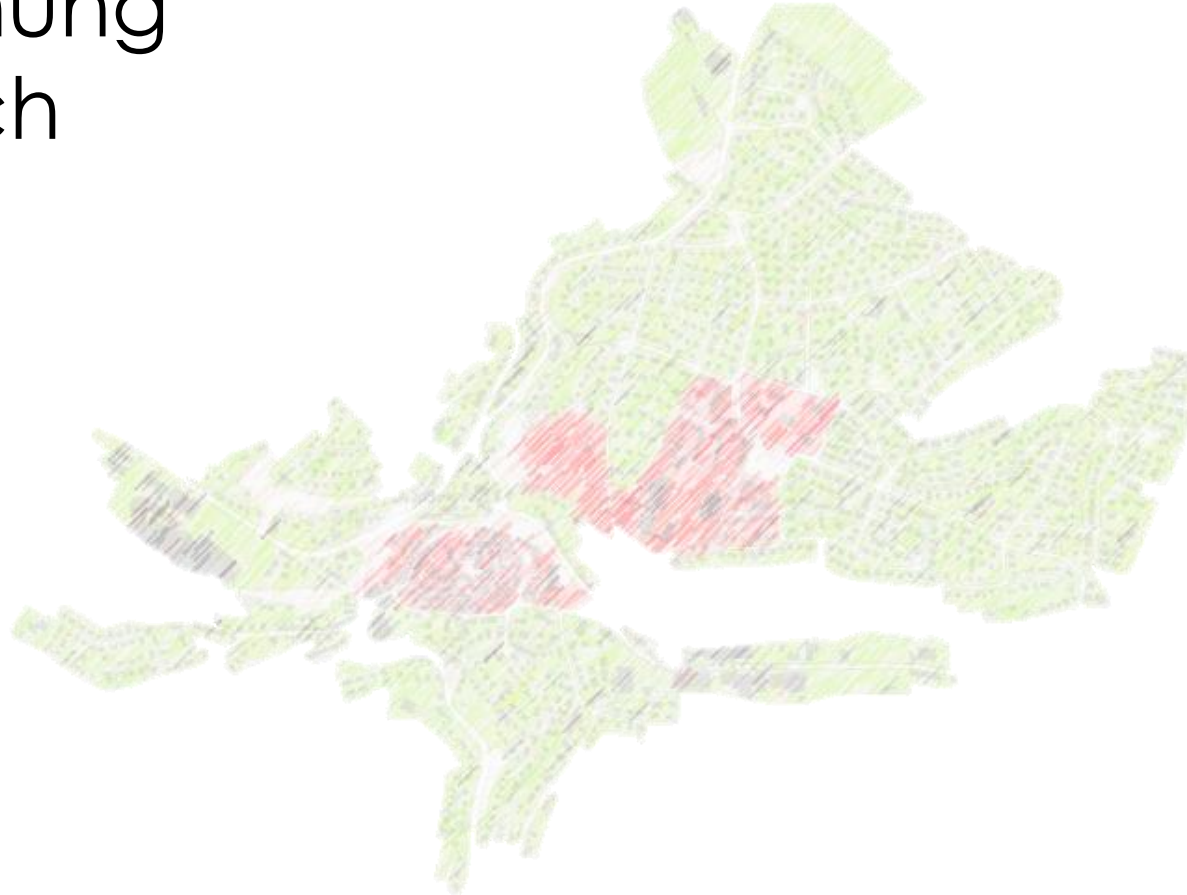


Kommunale Wärmeplanung Waldenbuch



Bürgerinfo
13.11.2025

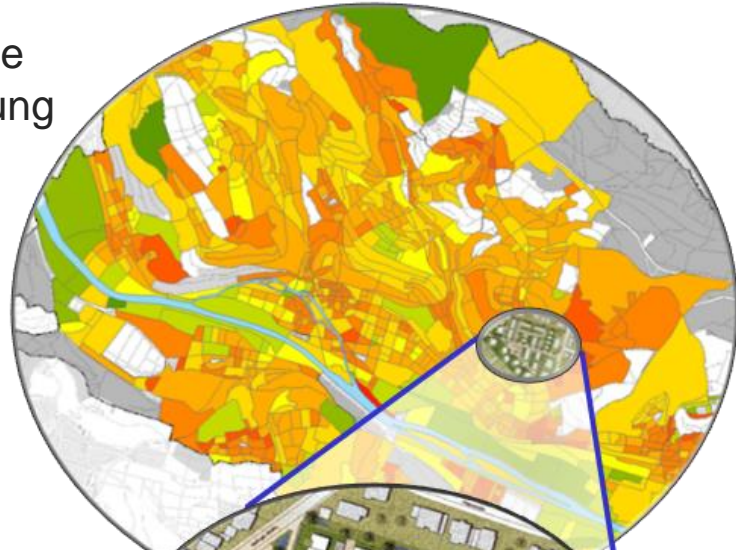


Sebastian Gallery
ebök GmbH

Schellingstraße 4/2
72072 Tübingen
0 70 71 93 94-30
www.eboek.de
sebastian.gallery@eboek.de

1. Einordnung der kommunalen Wärmeplanung
2. Ergebnisse einzelner Projektphasen
3. Erneuerbare Wärmeversorgungsvarianten

Kommunale
Wärmeplanung



Quartiers-
Konzepte /
Machbarkeitsstudien



Detailplanung /
Umsetzung



- strategische Planung auf hoher Flugebene
- Einteilung des Planungsgebietes in voraussichtliche Wärmeversorgungsgebiete
- Ziel ist die vollständig erneuerbare Wärmeversorgung in 2040

Wärmeplanungsgesetz (WPG) in Verbindung mit Gebäudeenergiegesetz (GEG)

Kommunen < 100.000 Einwohner

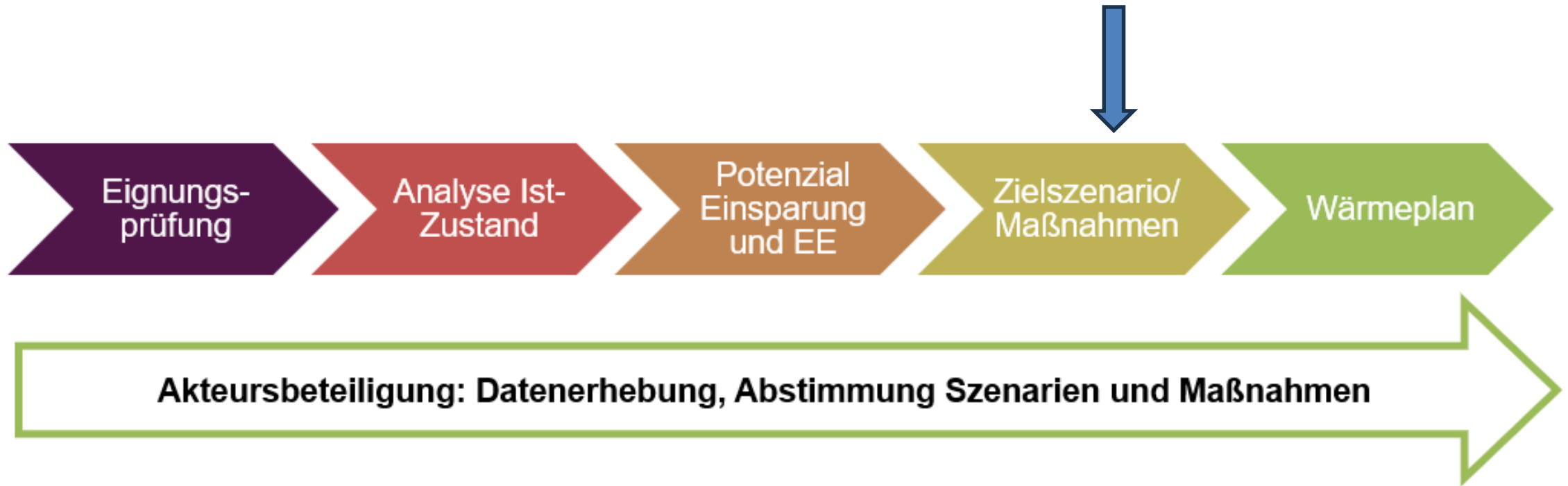
Vorlage bis 30.06.2028

Verpflichtung der planungsverantwortlichen Stelle: Stadt Waldenbuch

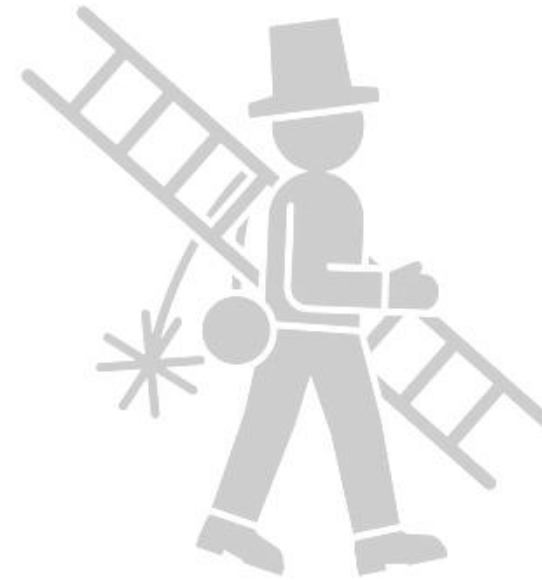
- Durch die frühzeitige Vorlage entstehen keine vorzeitigen Verpflichtungen für Kommune oder Gebäudeeigentümer:innen
- Es entstehen keine Verpflichtungen, die über die gesetzlichen Anforderungen (GEG) hinausgehen für Gebäudeeigentümer:innen

→ Regelmäßige Überarbeitung des Wärmeplans

Stand der kommunalen Wärmeplanung



Analyse
Ist-Zustand

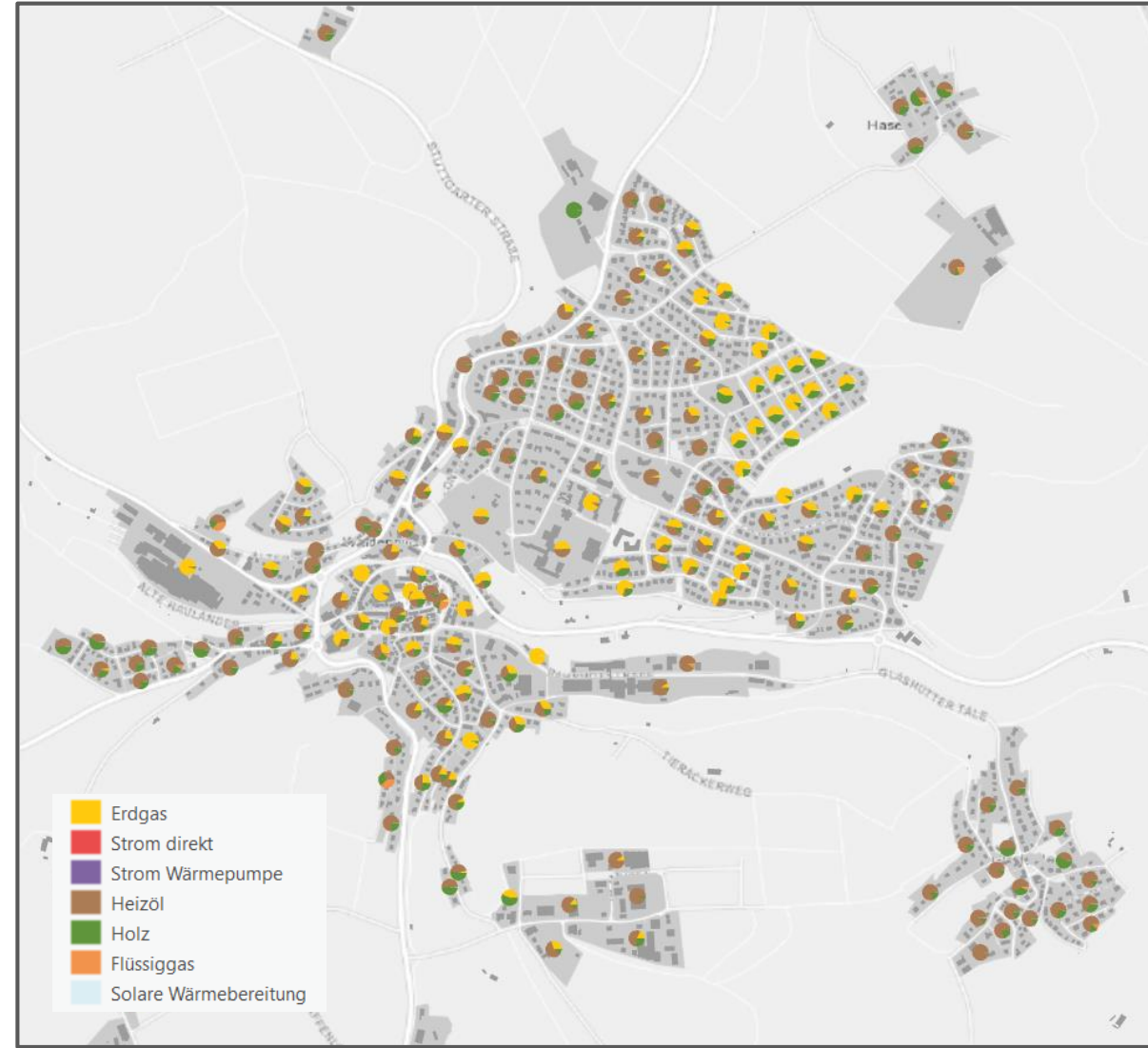
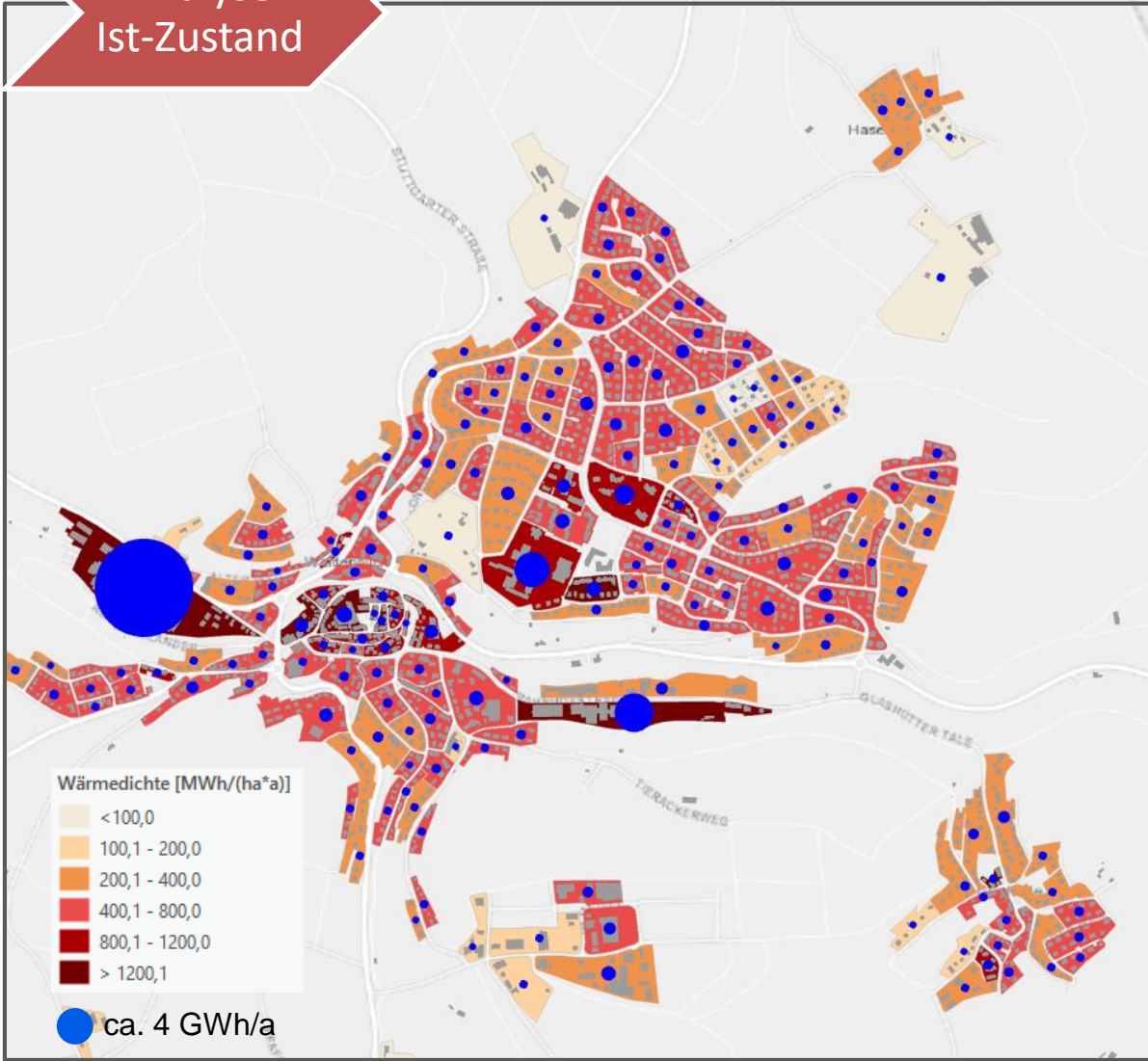


Analyse
Ist-Zustand



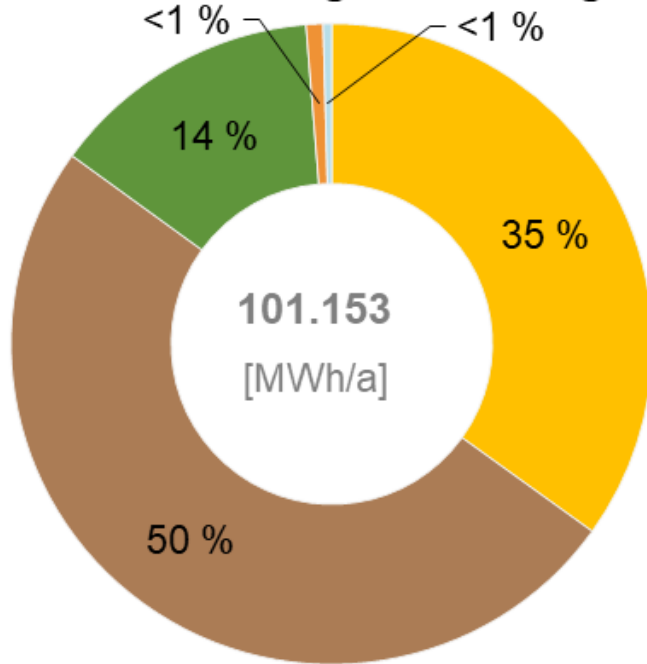
→ Schutz personenbezogener Daten:
Aggregation auf Baublockebene

Analyse
Ist-Zustand



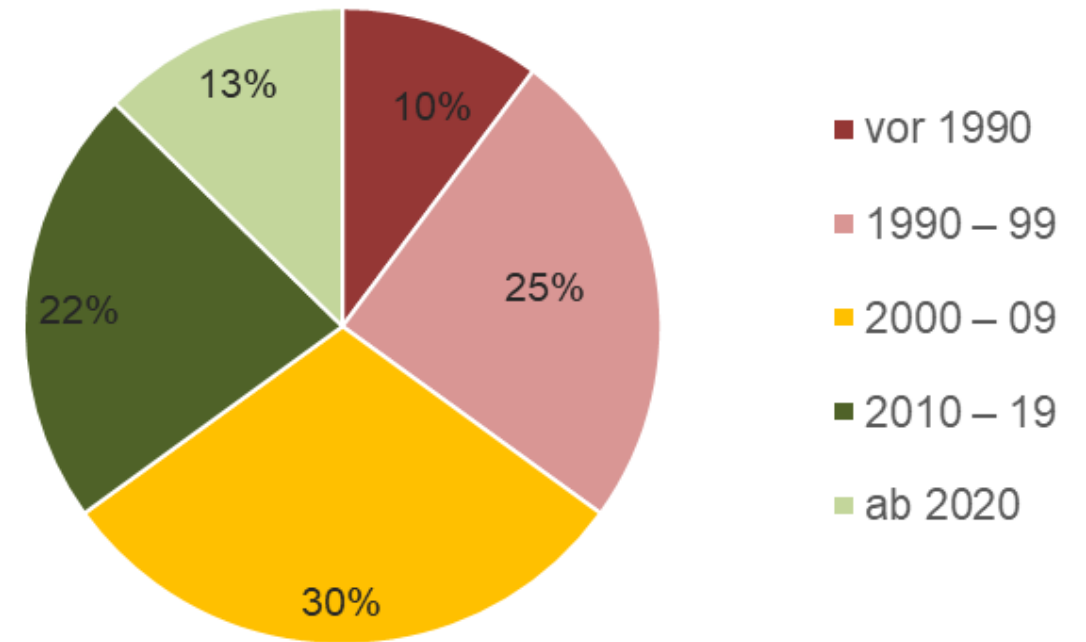
Analyse
Ist-Zustand

Endenergie nach Energieträger Waldenbuch



- Erdgas
- Heizöl
- Holz
- Flüssiggas
- Solarthermie

Verteilung Baualtersklassen der Feuerstätten

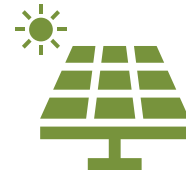


- vor 1990
- 1990 – 99
- 2000 – 09
- 2010 – 19
- ab 2020

EE-
Potenziale



Energetische
Gebäudesanierung



Photovoltaik / Solarthermie
Dachflächen / Freiflächen



Erdwärme /
Umweltwärme



Biomasse

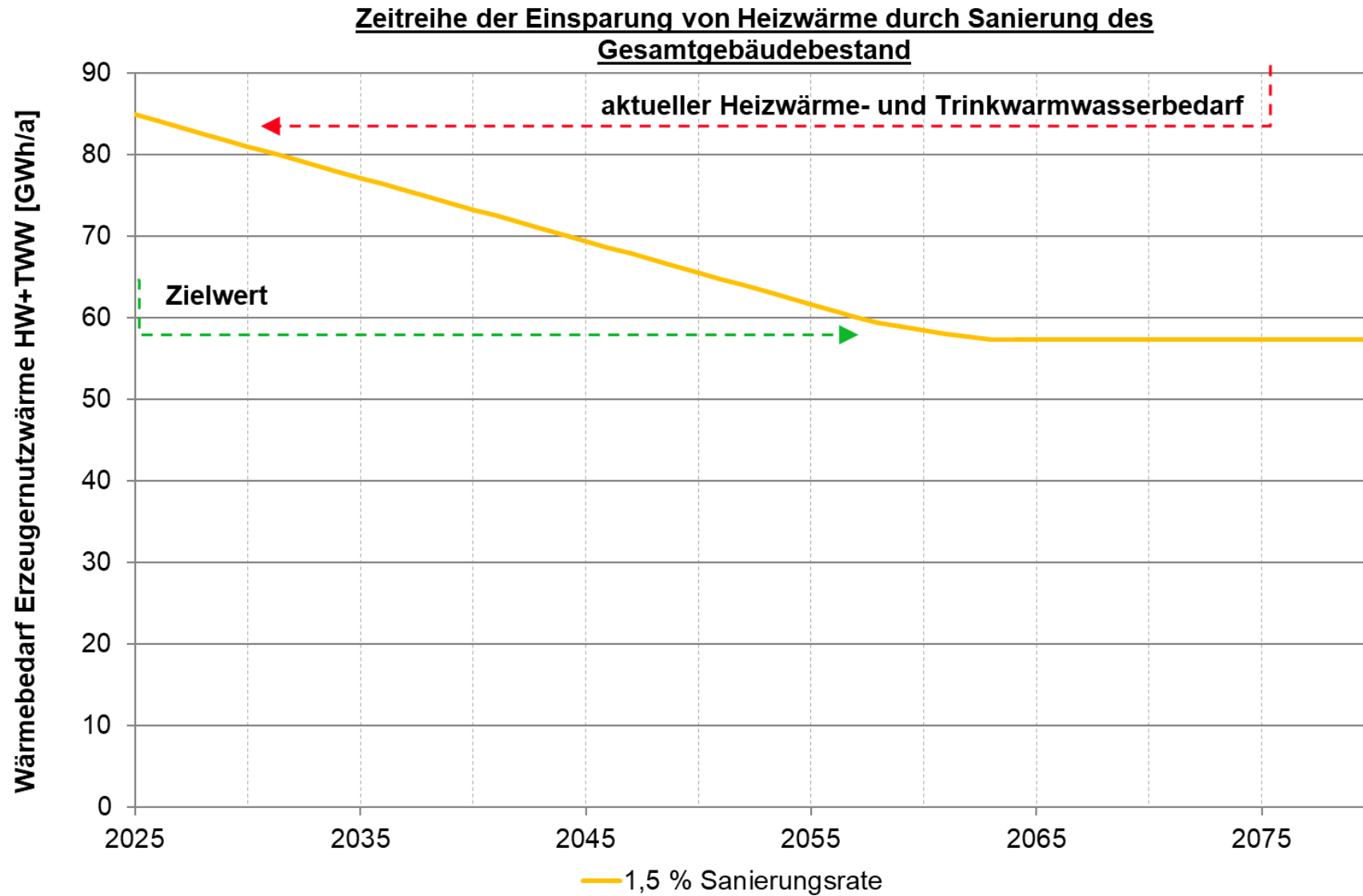


Abwärme

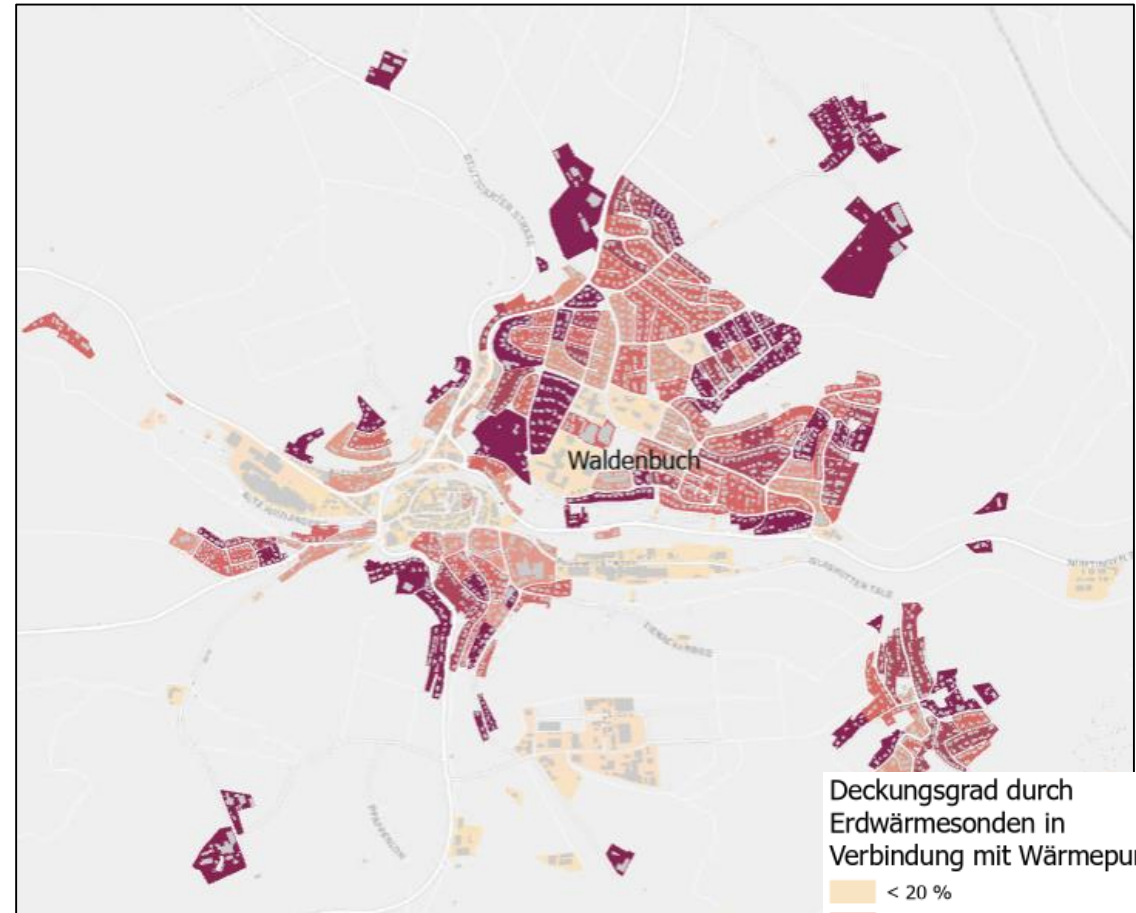
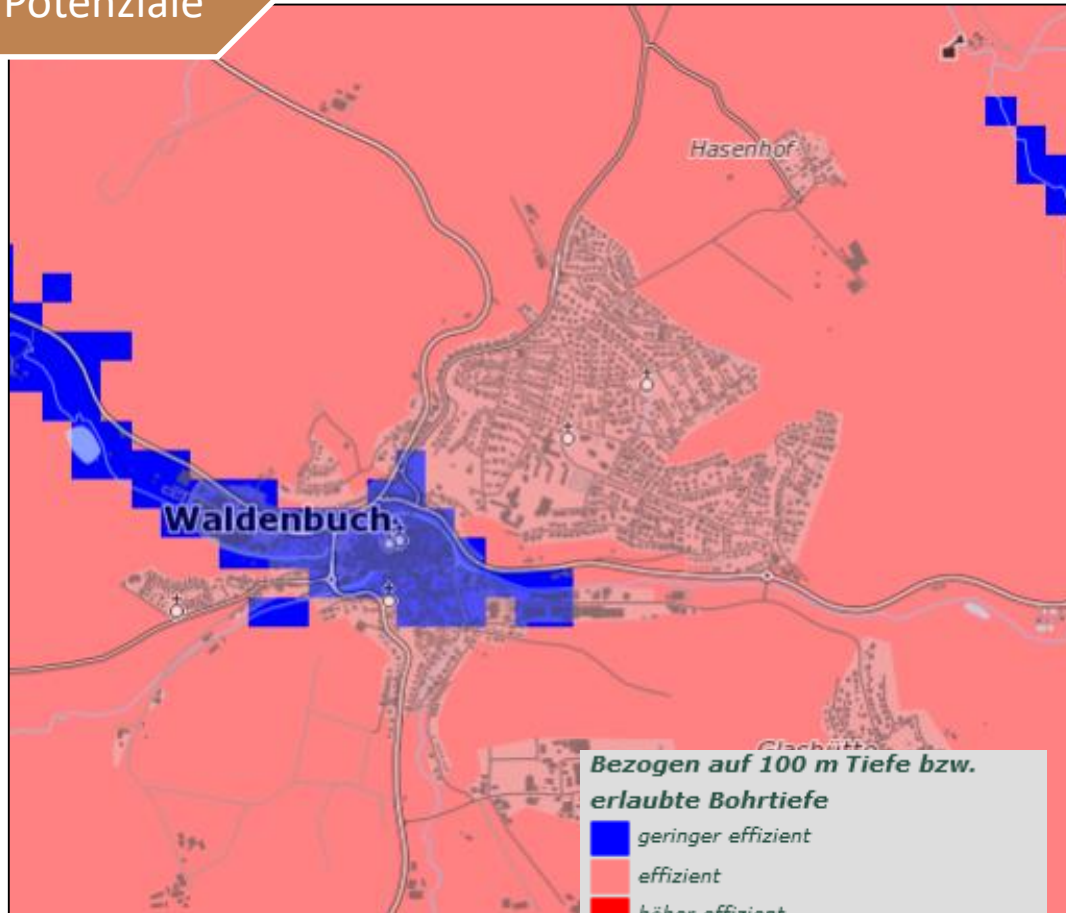


grüne Gase

EE-
Potenziale

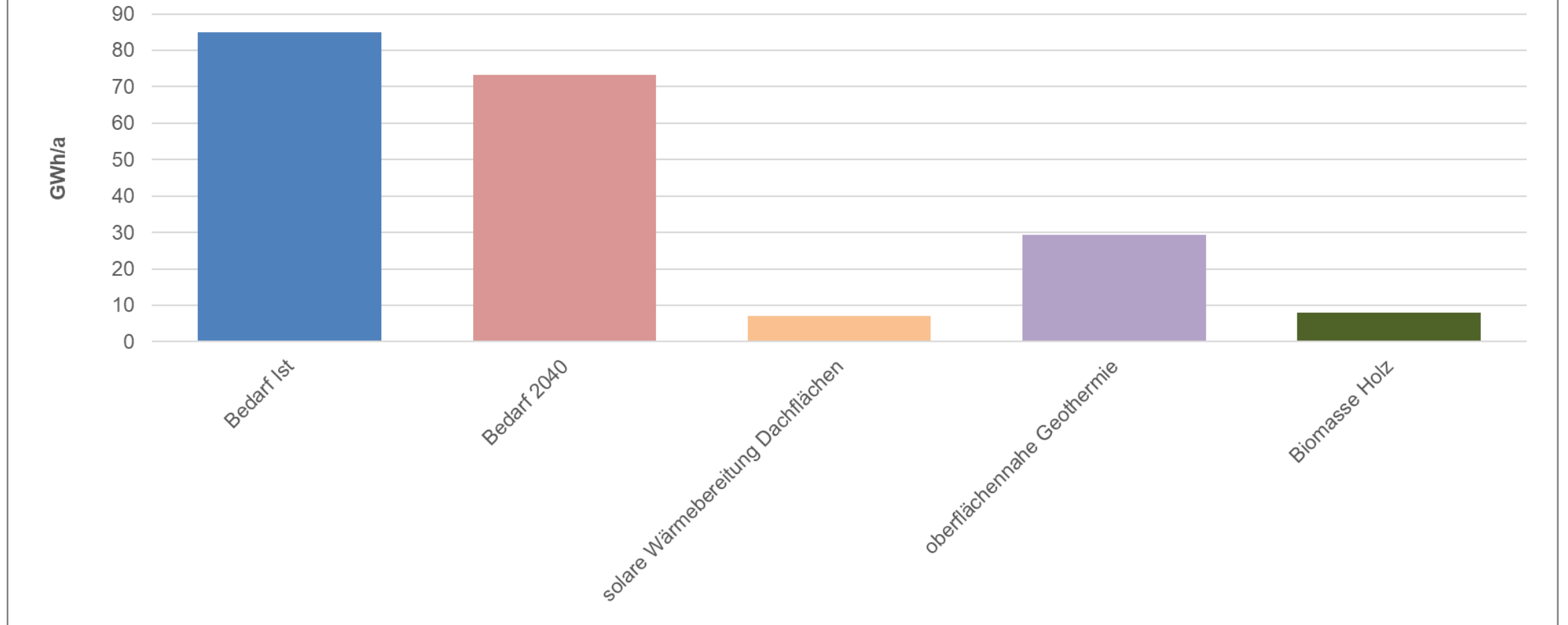


EE- Potenziale

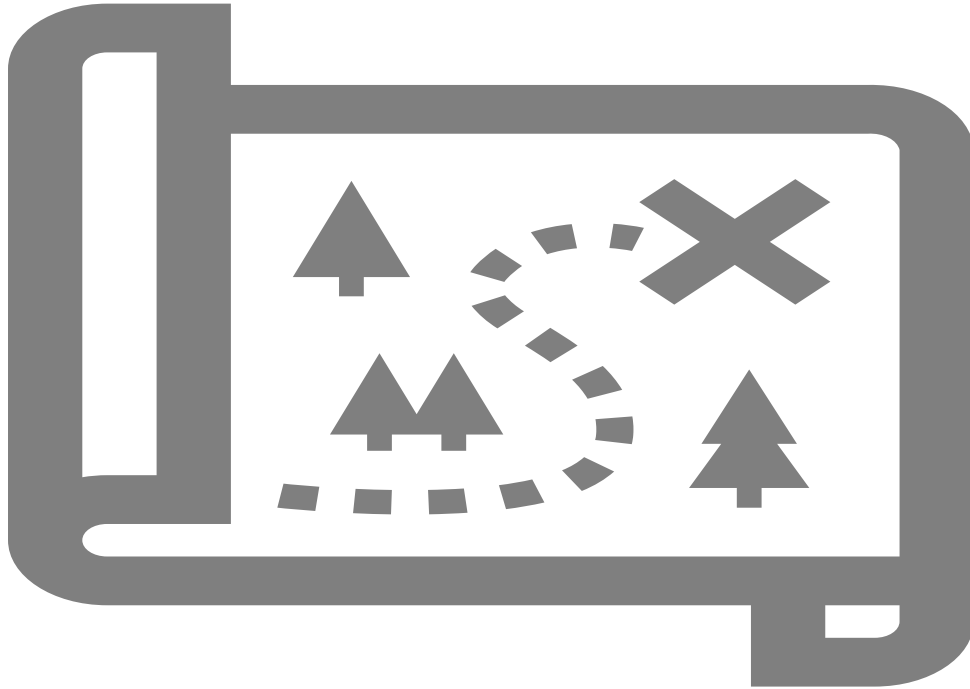


EE-
Potenziale

Gegenüberstellung lokaler Potenziale zur Wärmebereitung in Waldenbuch

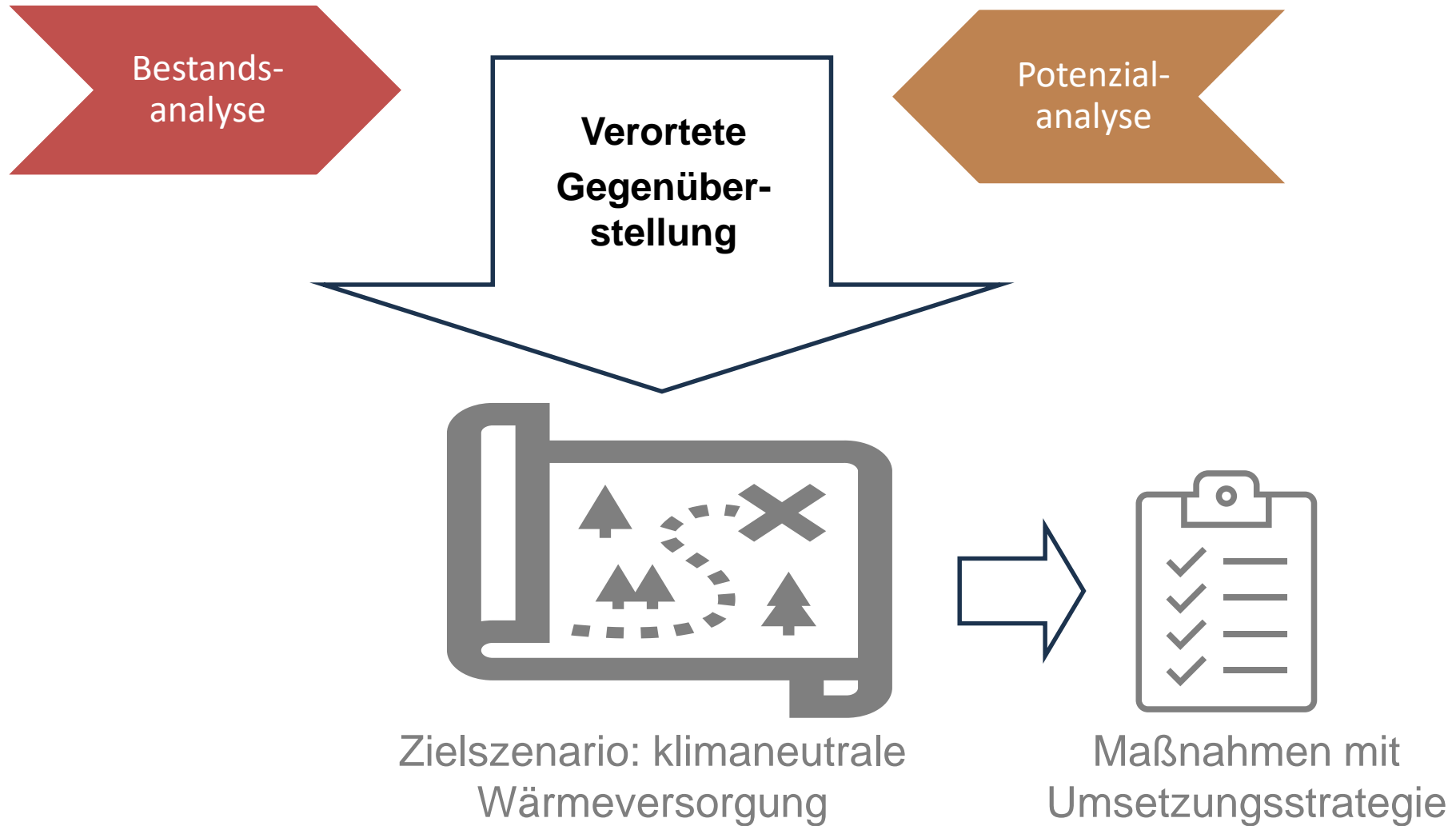


Ziel-
szenario

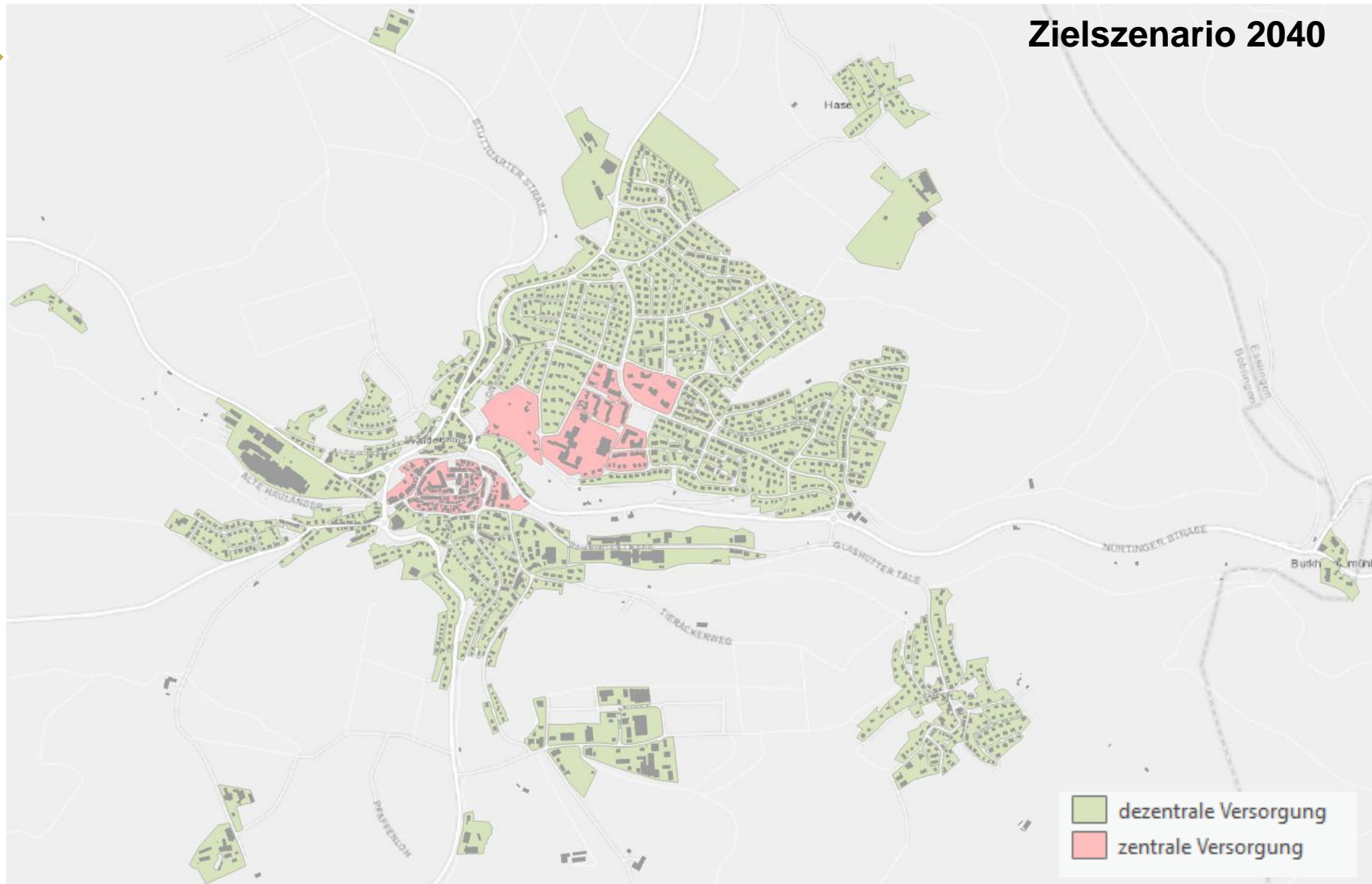


klimate neutrale Wärmeversorgung bis 2040

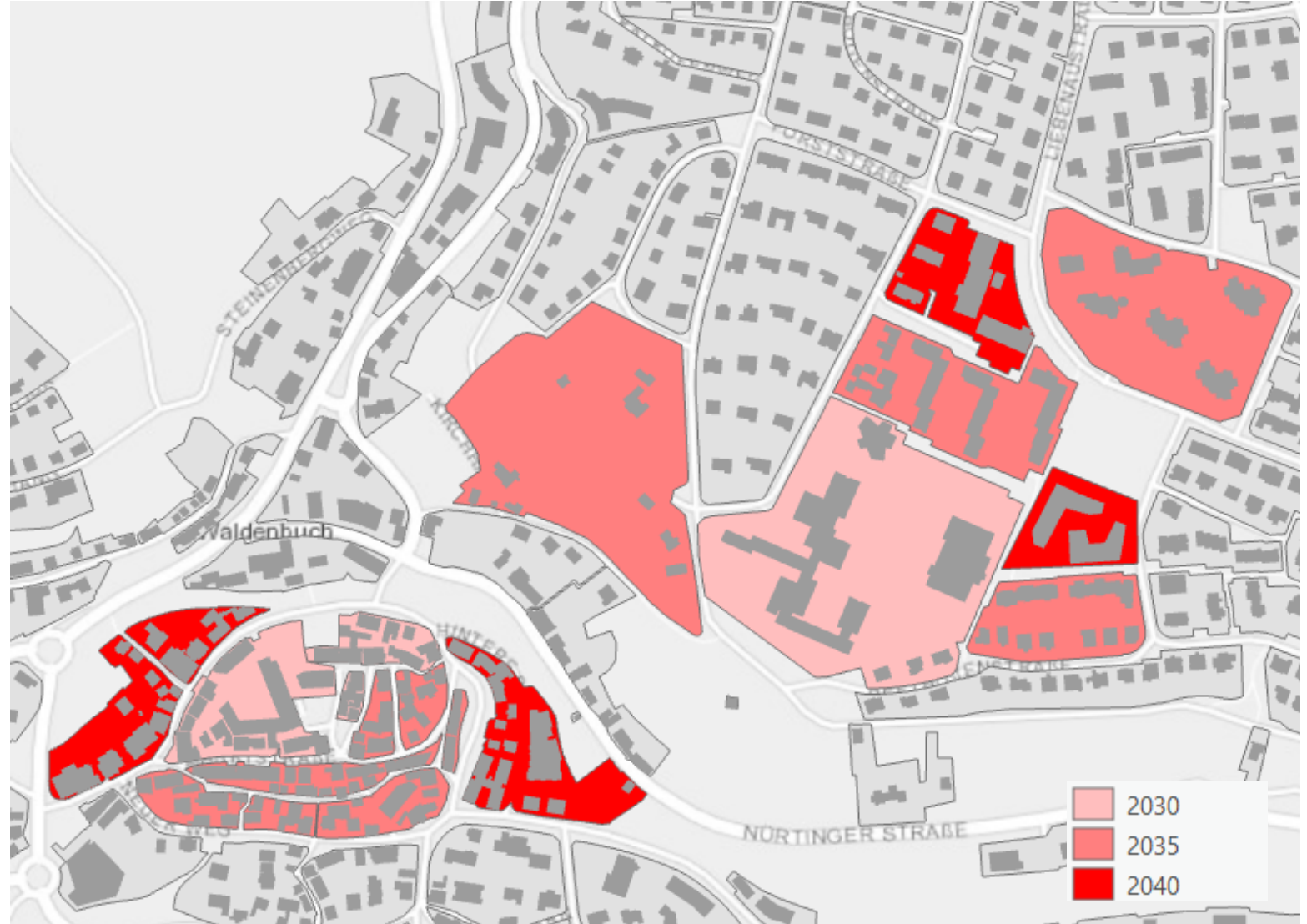
- Voraussichtliche
Wärmeversorgungsgebiete
nach Wärmeplanungsgesetz:
- dezentrale Versorgung
 - Wärmenetzgebiet
 - Versorgungsgebiete EE-Gase



Ziel-
szenario



Ziel-
szenario



A green arrow pointing to the right with the word 'Maßnahmen' written inside in white text.

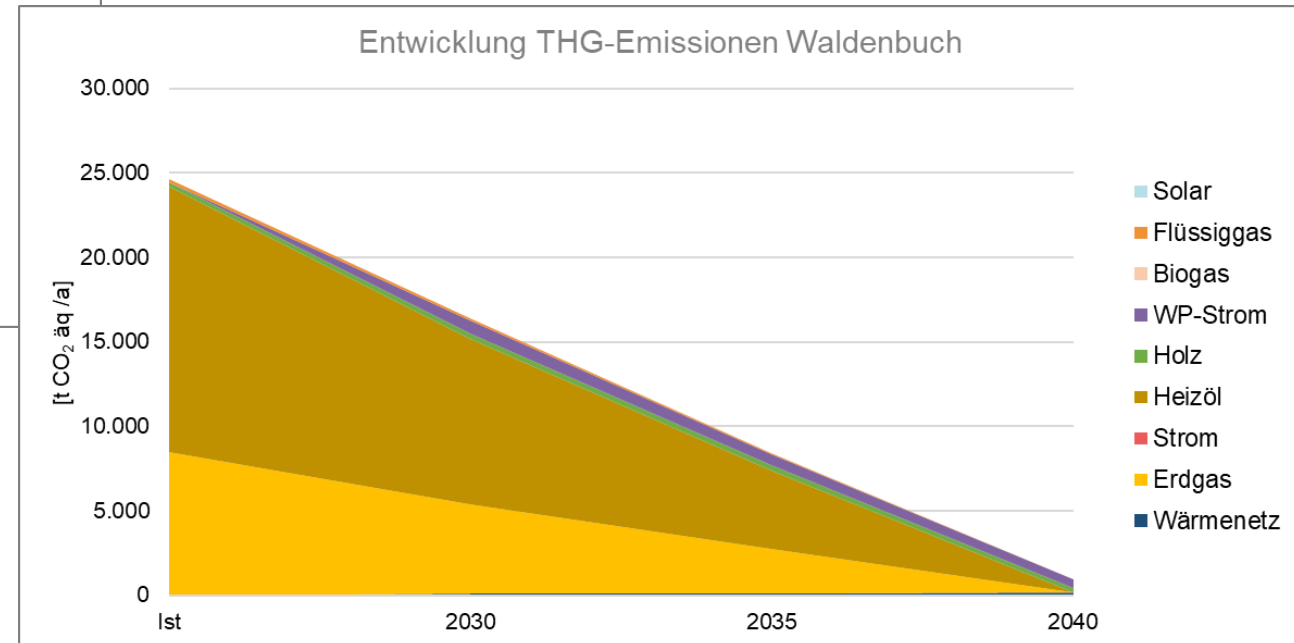
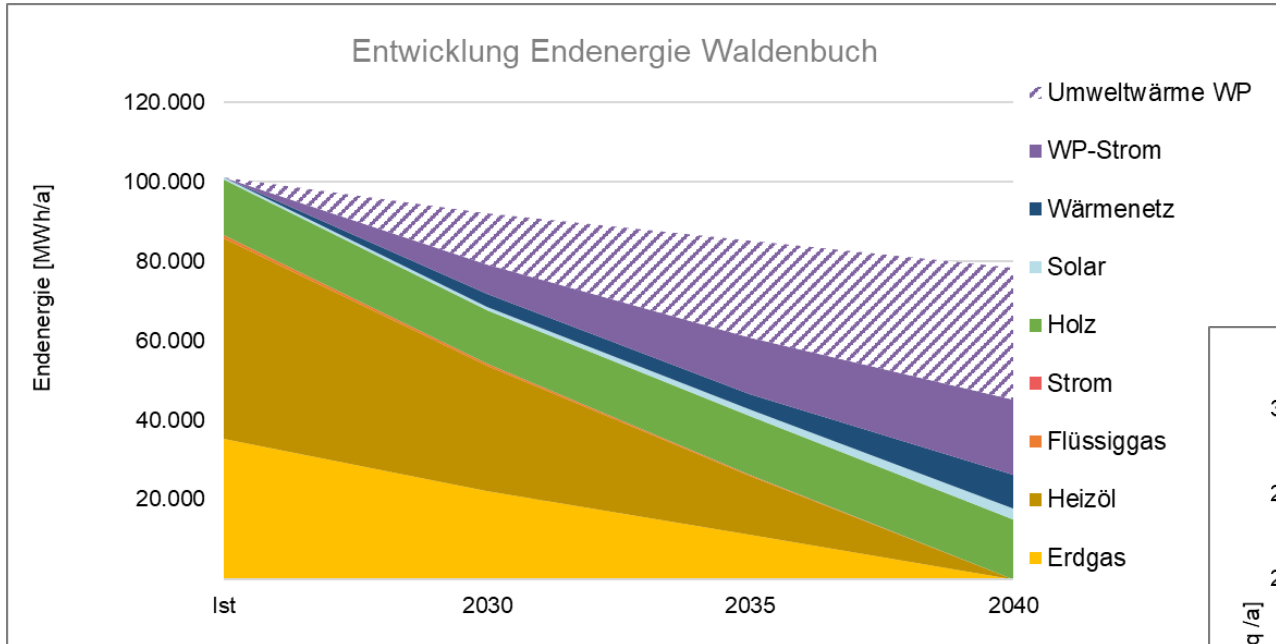
Maßnahmen



Prioritäre Maßnahmen:

- Flächensicherung für Wärmezentralen
- Voruntersuchung Wärmenetz Kalkofen
- BEW-Studie Wärmenetz Altstadt
- Etablierung Verständigung Wohnungswirtschaft
- Generalsanierung des Hallenbades unter Berücksichtigung von Energieeffizienzstandard KFW 70
- Vermittlung Beratungsangebote zur energetischen Gebäudesanierung

Ziel-
szenario



Ziel-
szenario



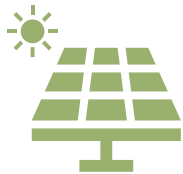
Wärmelieferung aus dem Nahwärmenetz (in voraussichtlichen Wärmenetzgebieten)



Wärmepumpe: Luft, Erdwärmesonden, Erdwärmekollektoren, Grundwasser, Eisspeicher



Biomasse Holz/Pellets



Solare Strom-/Wärmebereitung



Ggf. Gebäudenetze



Strom direkt (bei geeignetem energetischem Zustand des Gebäudes)

